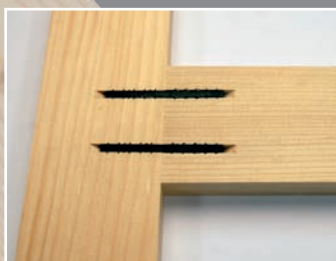


Lamello

E20

Verbinden und
Spannen mit einem Schlag

Neu



*Kann mit
jeder Lamello
Nutfräsmaschine
eingebaut werden*

*Spannt die
Werkstücke
durch speziellen
Rippenverlauf*



E20 – Die Einschlaglamelle



E20 bietet viele Anwendungsmöglichkeiten

- Rahmenverkleidung für Türen
- Frontrahmen für Möbel
- Sockelverbindungen
- Unter- und Hilfskonstruktionen
- Verlängerungen von Platten und Profilen
- Bilderrahmen
- Schnell-Reparaturset für Baustellen
- und vieles mehr

E20 für effizientes Verbinden

Einfach + Schnell

Verbindet und spannt mit einem Schlag

Beide Werkstücke gleichzeitig nutzen

Ohne Schraubzwingen
und Wartezeiten verbinden

Wirtschaftlich

Kann mit jeder Nutfräsmaschine
eingebaut werden

Geringe Investitionskosten

Mobiler Einsatz auf der Baustelle



Stabil + Vielseitig

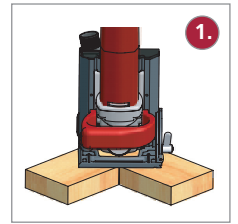
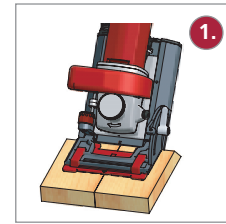
Optimale Verankerung in den
Werkstücken

Einsetzbar in allen Holzwerkstoffen

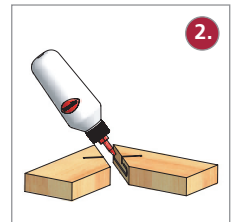
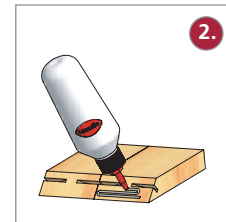
Und so funktioniert's:

E20-H

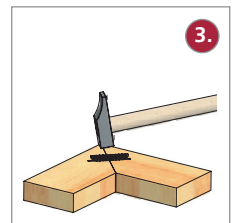
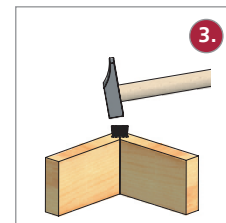
E20-L



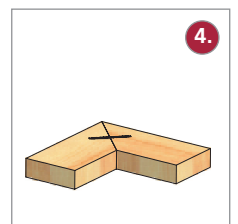
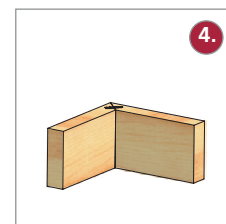
Werkstücke nutzen



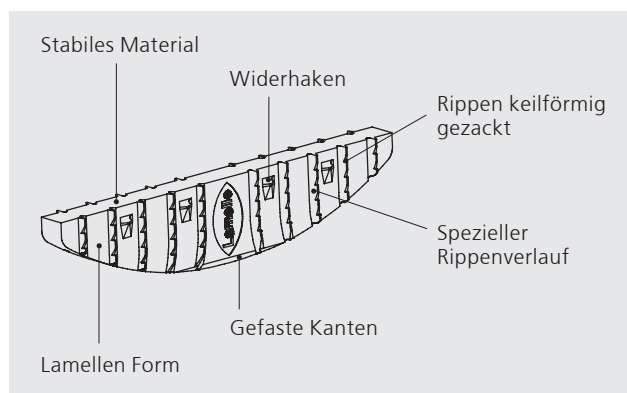
Fuge beleimen



E20 einschlagen



Fertig!



Größen:

E20-H

E20-L

Maße:

23 x 28 x 4 mm

56 x 11.5 x 4 mm

Material:

Glasfaserverstärkter Kunststoff

Art. Nr.

145020

Bezeichnung

E20, gemischt

Verpackung / Anzahl

Blisterverpackung mit 80 Stück
(40 Stk. E20-L, 40 Stk. E20-H)

145021

E20-H

145022

E20-L

145026

E20-H

145025

E20-L

Blisterverpackung mit 80 Stück

Karton mit 400 Stück

Karton mit 400 Stück



Swiss made

Hersteller:

Lamello AG
Verbindungstechnik

Hauptstrasse 149
CH-4416 Bubendorf
Tel. +41 (0)61 935 36 36
Fax +41 (0)61 935 36 06
info@lamello.com
www.lamello.com

Vertrieb Deutschland:

Lamello GmbH
Verbindungstechnik

Im Martelacker 8
D-79588 Efringen-Kirchen
Tel. +49 (0)1803 77 65 00
Fax +49 (0)1803 77 65 07
info.de@lamello.com

Vertrieb Oesterreich:

Lamello Verbindungstechnik GesmbH

Industriepark Runa
A-6800 Feldkirch
Tel. +43 (0)55 22/77 6 50-0
Fax +43 (0)55 22/77 6 50-7
verkauf@lamello.at