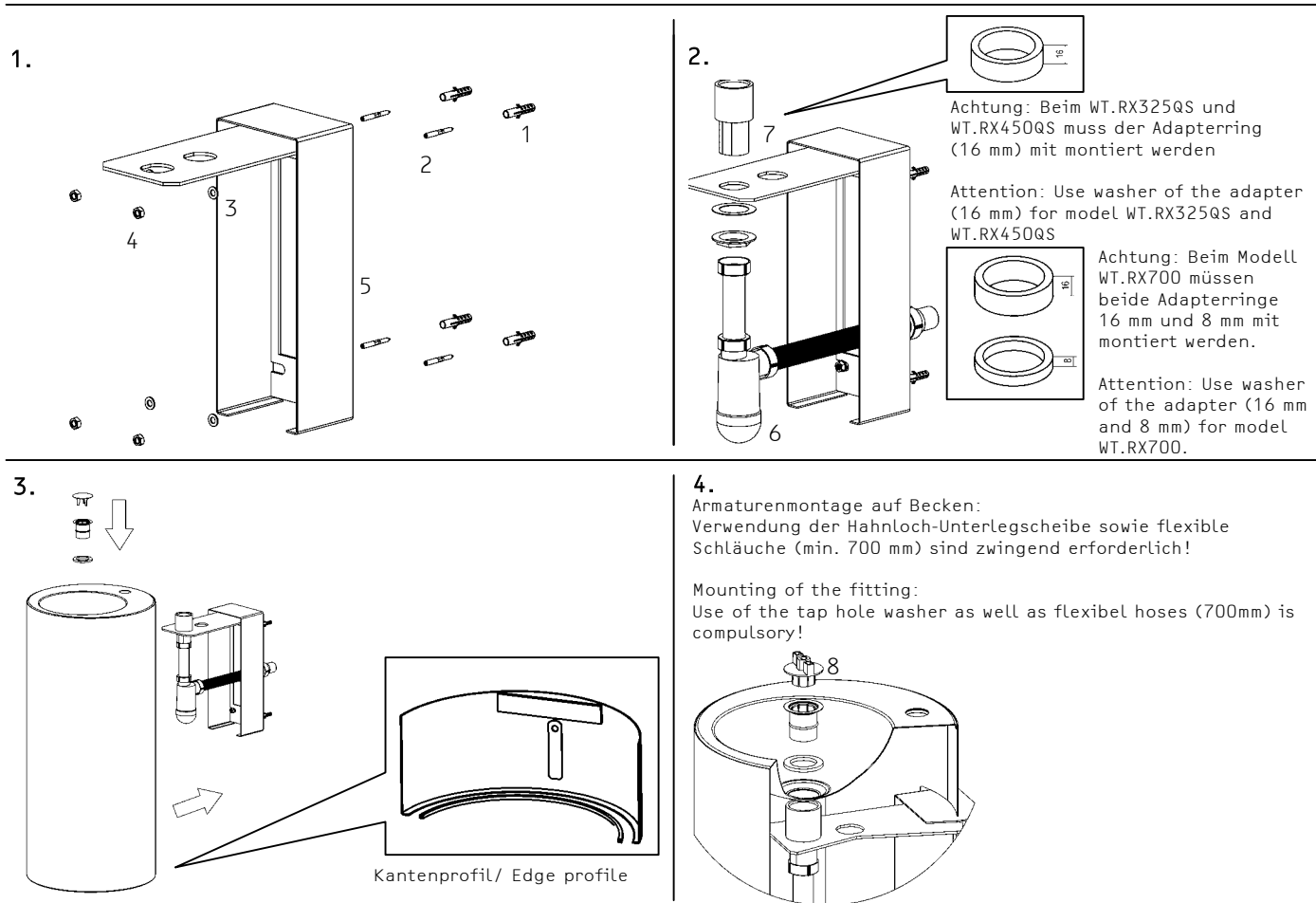


Montageanleitung Waschtische Installation instructions washstands

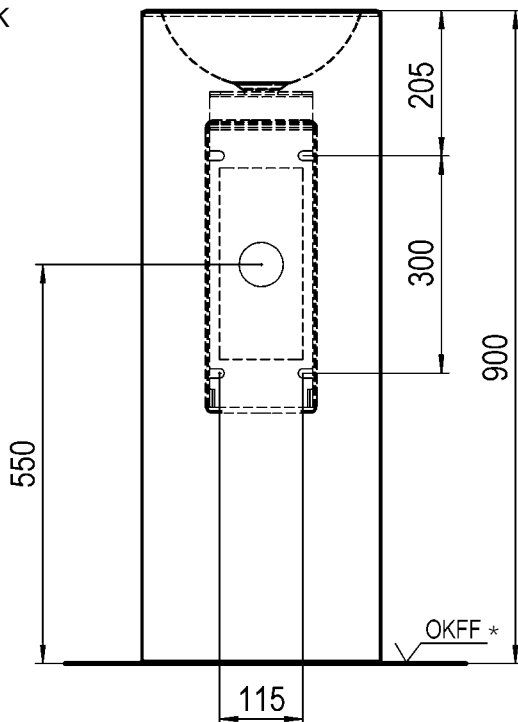
WT.RX325K WT.RX325Q WT.RX400KH WT.RX325QS
WT.RX400K WT.RX450QS WT.RX700

- 4 x Dübellöcher für Stockschrauben in die Wand bohren. Montage- und Anschlussmaße, s. Rückseite, beachten. Dübel (1) und Stockschrauben (2) einsetzen. Wandkonsole des Waschtisches mit Mutter (4) und Metall-Unterlegscheibe (3) an der Wand befestigen.
 Drill 4 holes into the wall for the dowels – see reverse for mounting and connection measurements. Insert dowels (1) and wood-to-metal dowels (2). Secure wall attachment element to wall with nuts (4) and metal flat washers (3).
- Siphon (5) und Adapter (7) an der Wandkonsole montieren.
 Mount siphon (5) and adapter (7) onto the wall attachment element.
- Kantenprofil umlaufend auf die Waschtisch-Einkantung zum Boden aufziehen. Je nach Beckenmodell muss das Profil abgelängt werden. Waschtisch mit Aussparung über Adapter heben und zur Wand hin positionieren.
 Slide on the rubber edging trim all round the bottom lip of the basin. Depending on basin model, the trim may have to be shortened. Lift washstand with its recess over the adapter and position washstand to the wall.
- Waschtisch mit Hilfe des Montageschlüssels (6) mittels Ventil befestigen.
 To secure the washstand tighten drain valve by using the installation wrench (6)

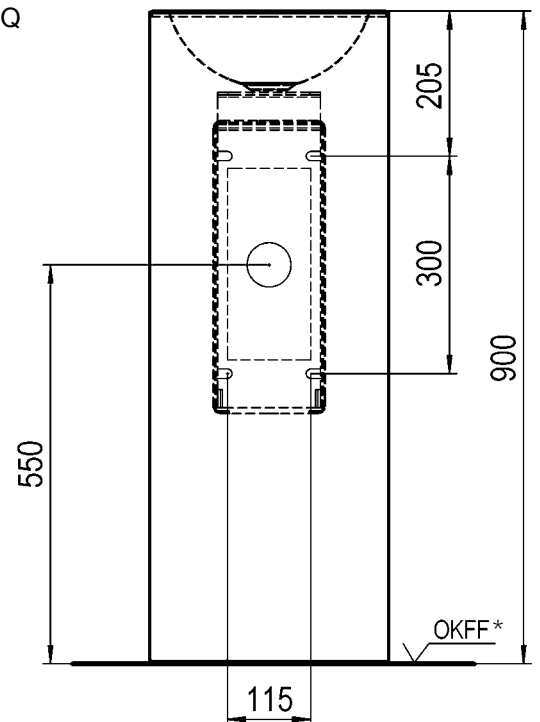


Montage- und Anschlussmaße Mounting and connection measurements

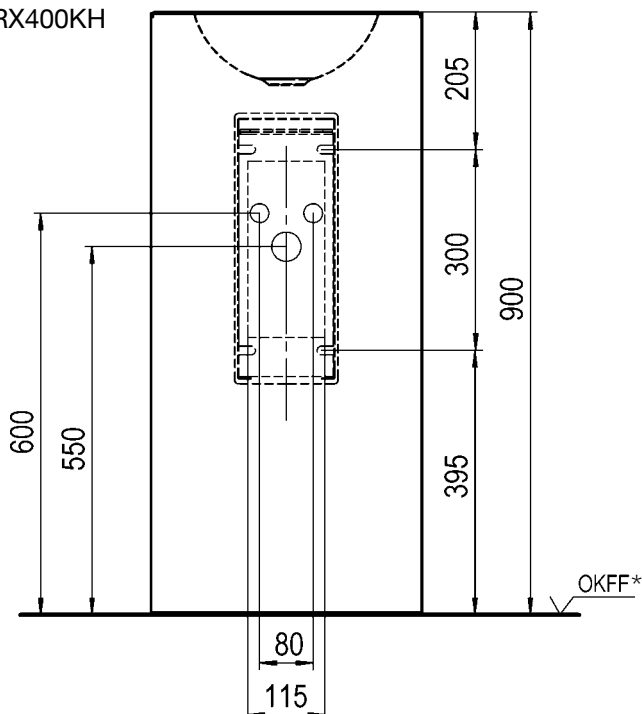
WT.RX325K



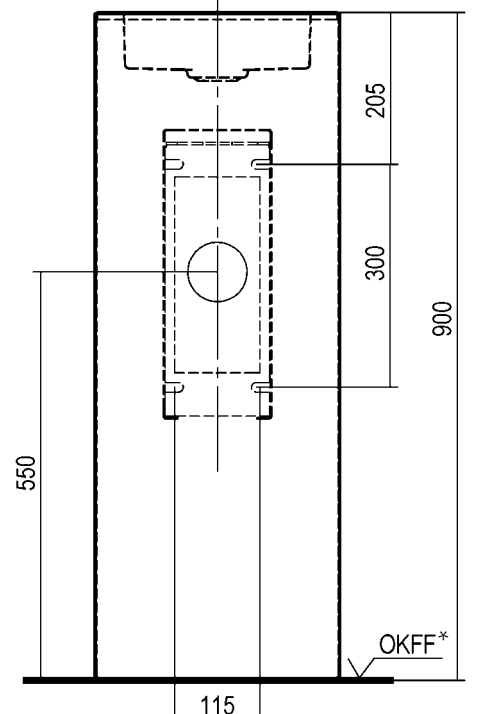
WT.RX325Q



WT.RX400KH

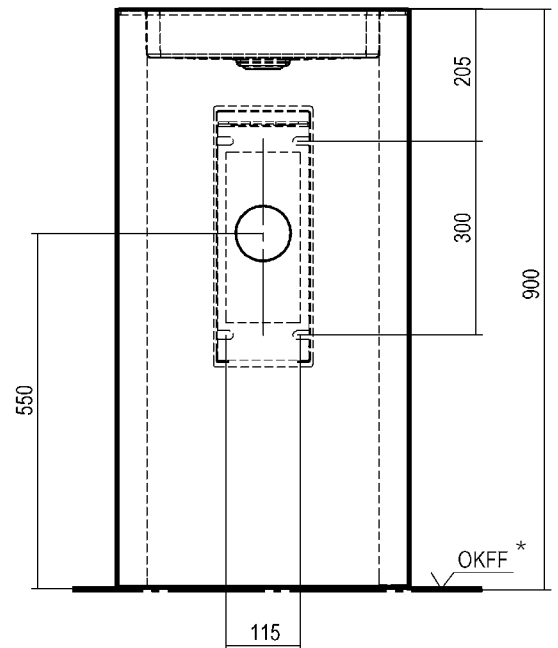


WT.RX325QS

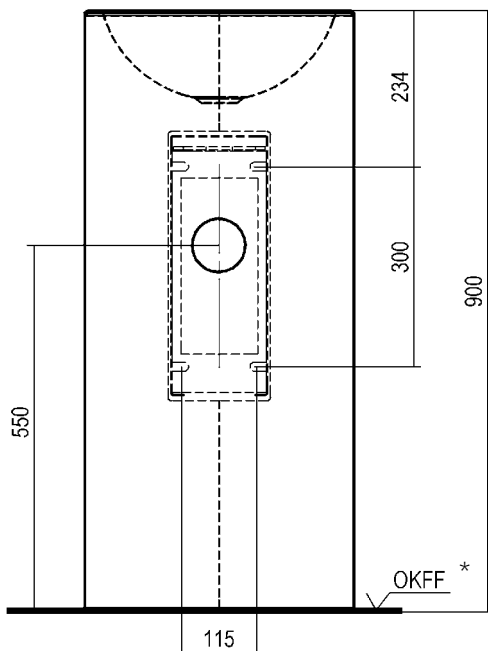


Montage- und Anschlussmaße Mounting and connection measurements

WT.RX450QS



WT.RX400K



WT.RX700

