

# PLANUNGSINFORMATIONEN MASSIVHOLZ

## Plattenstärken

Tatsächliche Planungsmaße der jew. Plattenstärken:

Plattenstärke	Planungsmaß	
	Arbeitsplatte	Rückwand
30 mm	29,5 mm	-
40 mm	40 mm	-
60 mm	60 mm	-

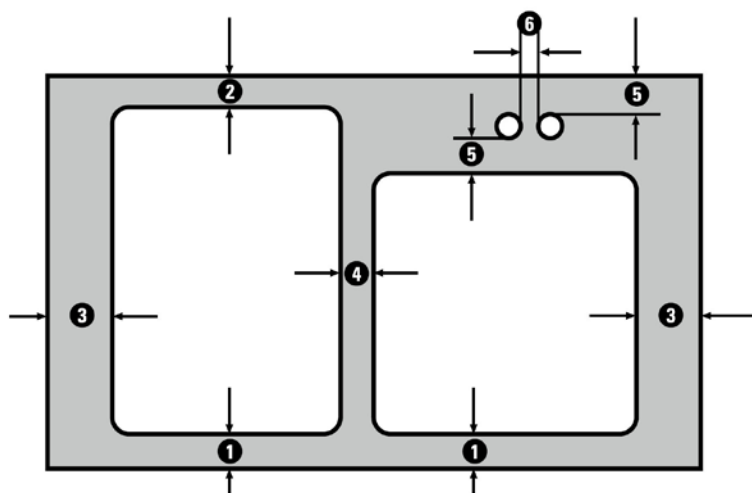
## Abschrägung, Abrundung, Ausklinkung

Mindestmaße für Abschrägungen, Außen- und Innenradien und Ausklinkung in Abhängigkeit der unterschiedlichen Kantenarten und -profile:

	KG A/B/C
minimale Abschrägung	10 x 10 mm
minimaler Außenradius	10 mm
minimaler Innenradius	13 mm
minimale Ausklinkung	50 x 50 mm

## Mindestmaße und Mindeststegbreiten Arbeitsplatten

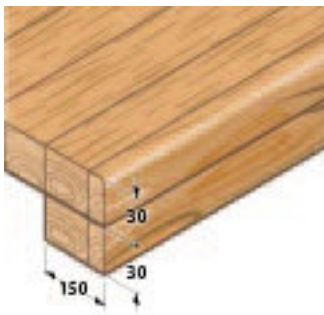
Nr.		flächenbündig	unterbündig	aufliiegend
1	Einbau zur Vorderkante	-	50 mm	50 mm
2	Einbau zur Hinterkante	-	40 mm	40 mm
3	Einbau zur Seitenkante	-	100 mm	50 mm
4	Stegbreite zwischen Ausschnitten	-	80 mm	80 mm
5	Bohrung zu Ausschnitt / Außenkante	-	30 mm	30 mm
6	Bohrung zu Bohrung	-	30 mm	30 mm



Mindeststegbreiten Arbeitsplatten

### Plattenstärke 60 mm

Im Bereich der Sichtkante werden in Längsrichtung oder in der Tiefe mit einer Hirnholzleiste der Stärke 30 mm aufgedoppelt. Bei unsichtbaren Kanten werden im Konturbereich die Blindaufdoppelungsleisten um 2 cm nach innen versetzt. Das ist notwendig, damit die Platte bei der Montage ohne zusätzlichen Aufwand eingepasst werden kann. Zusätzlich werden dazwischen Aufdoppelungsleisten eingearbeitet, damit die Platte vollständig auf dem Unterbau aufliegt.



### Plattenaufbau

- Keilgezinkte und stabverleimte Platten, daher besonders stabil
- Holzart Bambus: 5-schicht-verleimte Verbundplatte

### Sortierung

Sortierung unserer Hölzer: A / C nach DIN EN 13017-2

### Weitere Informationen

DIN EN 13353 SWP/1 und DIN EN 13017/2 sind anzuwenden.