

INSTALLATIE INSTRUCTIE

1. De binnenmaten van de wandpanelen moet 5mm groter zijn dan de binnenmaten van de RVS bodem. Maak een profiel voor de 14 mm hoekradius en een bijbehorende 2mm diepe sponning in de lange wanden.
De lengte van de korte wanden moeten vanaf de radius gemeten worden. En maak een uitsparing voor de overloop van 25x50 mm.
2. Verlijm de hoekradius-profielen op de lange wanden. Gebruik een lijmkleem om de panelen op hun plek te houden tijdens het drogen van de lijm. Laat de lijm drogen zoals aanbevolen door de lijmfabrikant van de gebruikte lijm.
3. Verlijm de wandpanelen. Gebruik een lijmkleem om de panelen op hun plek te houden tijdens het drogen van de lijm. Laat de lijm drogen zoals aanbevolen door de lijmfabrikant van de gebruikte lijm.
4. Verlijm de RVS bodem op de wandpanelen. Gebruik een lijmkleem om de panelen op hun plek te houden tijdens het drogen van de lijm. Laat de lijm drogen zoals aanbevolen door de lijmfabrikant van de gebruikte lijm.
5. Verlijm de wandpanelen onder de blad-uitsparing. Gebruik een lijmkleem om de panelen op hun plek te houden tijdens het drogen van de lijm. Laat de lijm drogen zoals aanbevolen door de lijmfabrikant van de gebruikte lijm.
6. Maak de spoelbak waterdicht door kit aan te brengen langs de rand tussen de rvs bodem en de wandpanelen. Laat de kit drogen zoals aanbevolen door de kitfabrikant van de gebruikte kit.

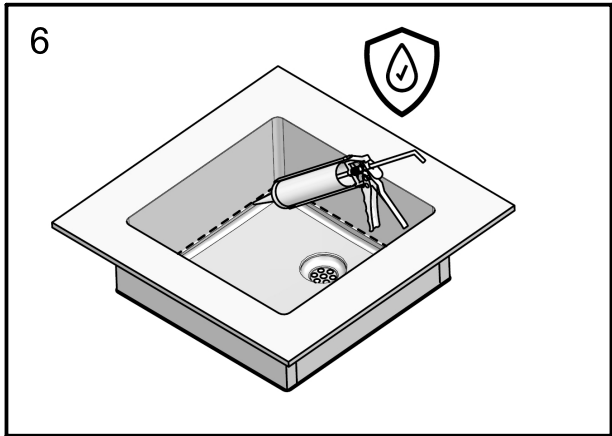
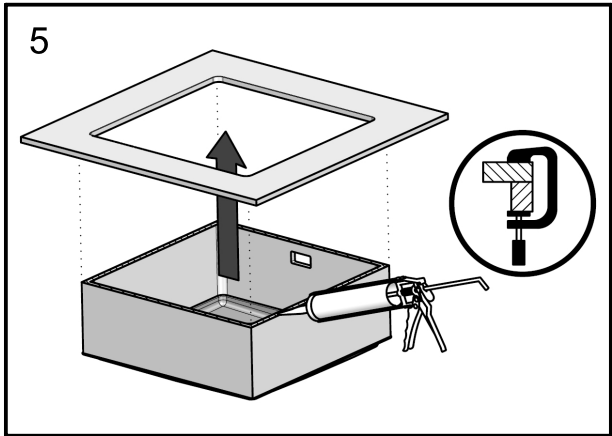
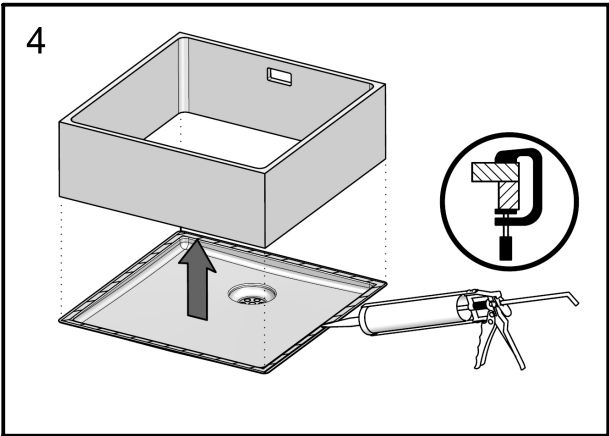
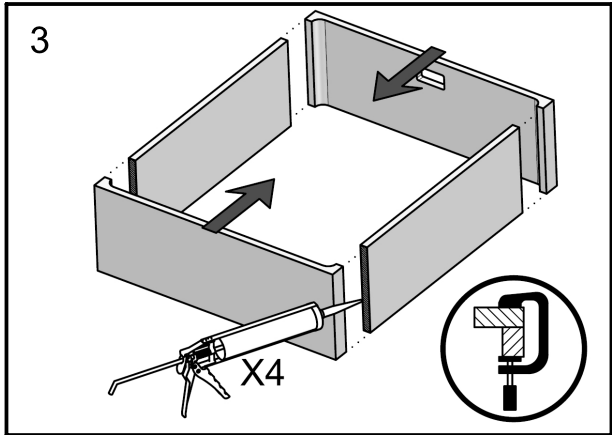
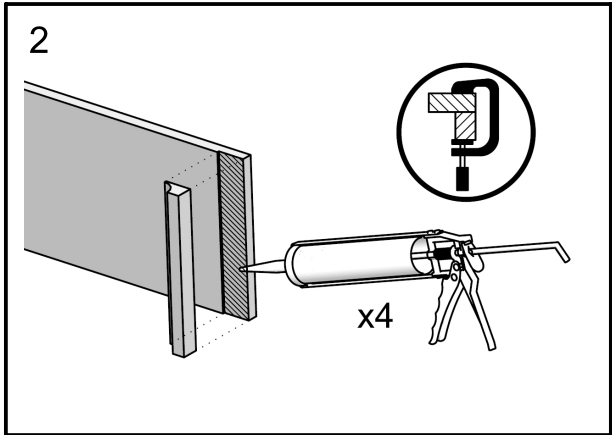
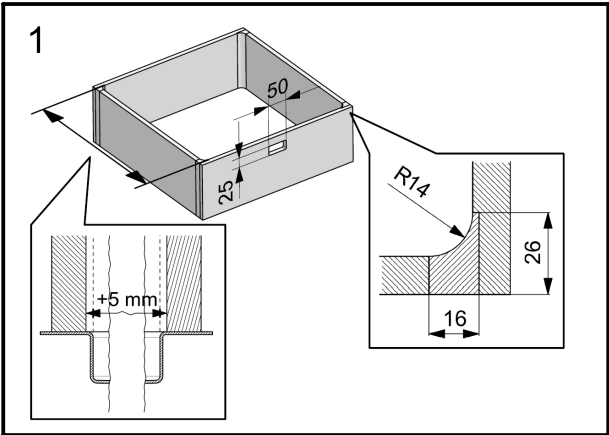
ASSEMBLING INSTRUCTION

1. The inside dimensions of the wall panels should be 5mm larger than the inside dimensions of the stainless steel bottom. Make a profile for the 14mm corner radius and a corresponding 2mm deep recess in the longer walls.
The length of the shorter wall panels should be measured from the radius. And make a 25x50 mm cutout for the overflow.
2. Glue the corner radius profiles onto the longer wall panels. Use a glue clamp to hold the panels in place while the glue dries. Allow the adhesive to dry as recommended by the adhesive manufacturer of the adhesive used.
3. Glue the wall panels together. Use a glue clamp to hold the panels in place while the glue dries. Allow the adhesive to dry as recommended by the adhesive manufacturer of the adhesive used.
4. Glue the stainless steel bottom to the wall panels. Use a glue clamp to hold the panels in place while the glue dries. Allow the adhesive to dry as recommended by the adhesive manufacturer of the adhesive used.
5. Glue the wall panels under the worktop-cutout. Use a glue clamp to hold the panels in place while the glue dries. Allow the adhesive to dry as recommended by the adhesive manufacturer of the adhesive used.
6. Waterproof the sink by applying sealant along the edge between the stainless steel bottom and the wall panels. Allow the sealant to dry as recommended by the sealant manufacturer of the sealant used.

MONTAGEANWEISUNG

1. Die Innenmaße der Wandpaneele sollten 5mm größer sein als die Innenmaße des Edelstahlbodens. Fertigen Sie ein Profil für den 14-mm-Eckradius und eine entsprechende 2 mm tiefe Aussparung in den längeren Wandpaneelen an.
Die Länge der kürzeren Wandpaneele sollte vom Radius aus gemessen werden. Und machen Sie eine Aussparung für den Überlauf von 25x50 mm.
2. Kleben Sie die Eckradiusprofile auf die längeren Wandpaneele. Verwenden Sie eine Leimklemme, um die Platten an Ort und Stelle zu halten, während der Leim trocknet.
Lassen Sie den Kleber wie vom Kleberhersteller des verwendeten Klebers empfohlen trocknen.
3. Kleben Sie die Wandpaneele zusammen. Verwenden Sie eine Leimklemme, um die Platten an Ort und Stelle zu halten, während der Leim trocknet.
Lassen Sie den Kleber wie vom Kleberhersteller des verwendeten Klebers empfohlen trocknen.
4. Kleben Sie den Edelstahlboden auf die Wandpaneele. Verwenden Sie eine Leimklemme, um die Platten an Ort und Stelle zu halten, während der Leim trocknet.
Lassen Sie den Kleber wie vom Kleberhersteller des verwendeten Klebers empfohlen trocknen.
5. Wandpaneele unter den Arbeitsplattenausschnitt kleben. Verwenden Sie eine Leimklemme, um die Platten an Ort und Stelle zu halten, während der Leim trocknet.
Lassen Sie den Kleber wie vom Kleberhersteller des verwendeten Klebers empfohlen trocknen.
6. Dichten Sie die Spüle ab, indem Sie entlang der Kante zwischen dem Edelstahlboden und den Wandpaneelen Dichtungsmasse auftragen. Lassen Sie das Dichtmittel wie vom Dichtmittelhersteller des verwendeten Dichtmittels empfohlen trocknen.

NEW YORK RVS BODEM



THE CROWN FOR
YOUR **KITCHEN**

WWW.REGINOX.COM


REGINOX