

# INFORMATIONS POUR LA PLANIFICATION BOIS MASSIF

## Épaisseurs de plans

Dimensions prévues pour chaque épaisseur de plan :

Épaisseur de plans	Dimensions prévues	
	Plan de travail	Crédence
30 mm	29,5 mm	-
40 mm	40 mm	-
60 mm	60 mm	-

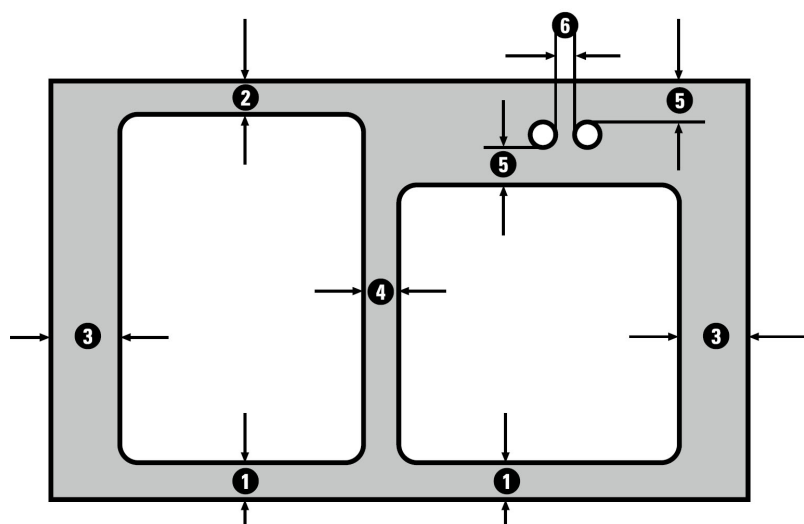
## Coupe en biais, arrondi, décroché

Dimensions minimales pour les coupes en biais, rayons interne et externe et décroché en fonction des différents types de chants et de profils :

Groupe de chants A / B / C	
coupe en biais minimale	10 x 10 mm
rayon externe minimal	10 mm
rayon interne minimal	13 mm
décroché minimal	50 x 50 mm

## Distances minimales à respecter à la planification d'un plan de travail

No		à fleur	par le dessous	posé
1	Entre découpe et chant avant	-	50 mm	50 mm
2	Entre découpe et chant arrière	-	40 mm	40 mm
3	Entre découpe et chant latéral	-	100 mm	50 mm
4	Entre deux découpes	-	80 mm	80 mm
5	Entre perçage et découpe ou perçage et chant	-	30 mm	30 mm
6	Entre les perçages	-	30 mm	30 mm



Dimensions minimales à respecter pour un plan de travail

### Épaisseur du plan 60 mm

Au niveau du chant visible, l'épaisseur de 30 mm est doublée dans le sens de la longueur ou de la profondeur grâce à une languette en bois. Pour les chants non visibles, les languettes sont décalées de 2 cm vers l'intérieur par rapport aux chants. Cela est nécessaire afin de pouvoir mettre en place le plan lors du montage sans effort supplémentaire. De plus, des languettes de doublage sont ajoutées au milieu afin de permettre au plan de travail de reposer entièrement sur un support.



### Montage de plans

- Plans aboutés et lamellés-collés pour une stabilité élevée
- Bambou : panneau composite composé de 5 couches collées

### Classification

Classification de nos bois : A / C selon DIN EN 13017-2

### Autres informations

Les normes DIN EN 13353 SWP/1 et DIN EN 13017/2 doivent être utilisées.